



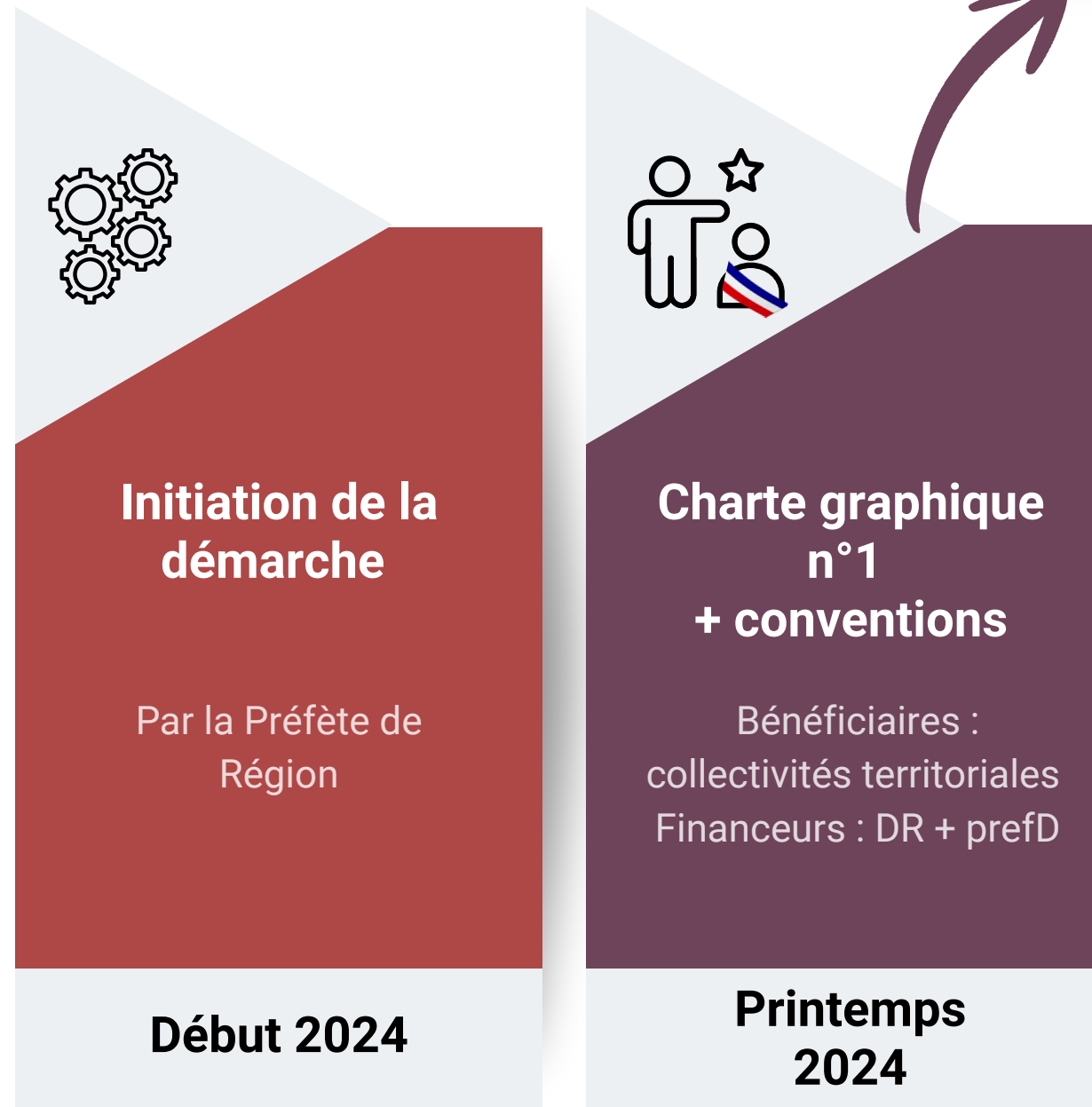
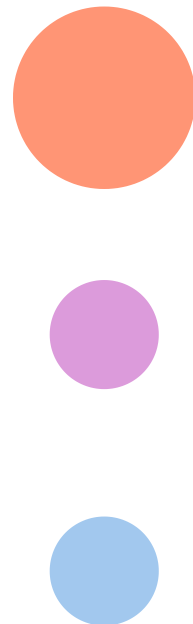
**PRÉFÈTE
DE LA RÉGION
AUVERGNE-
RHÔNE-ALPES**

*Liberté
Égalité
Fraternité*

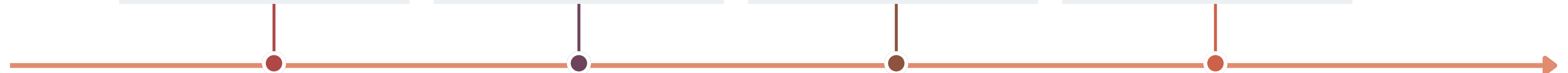
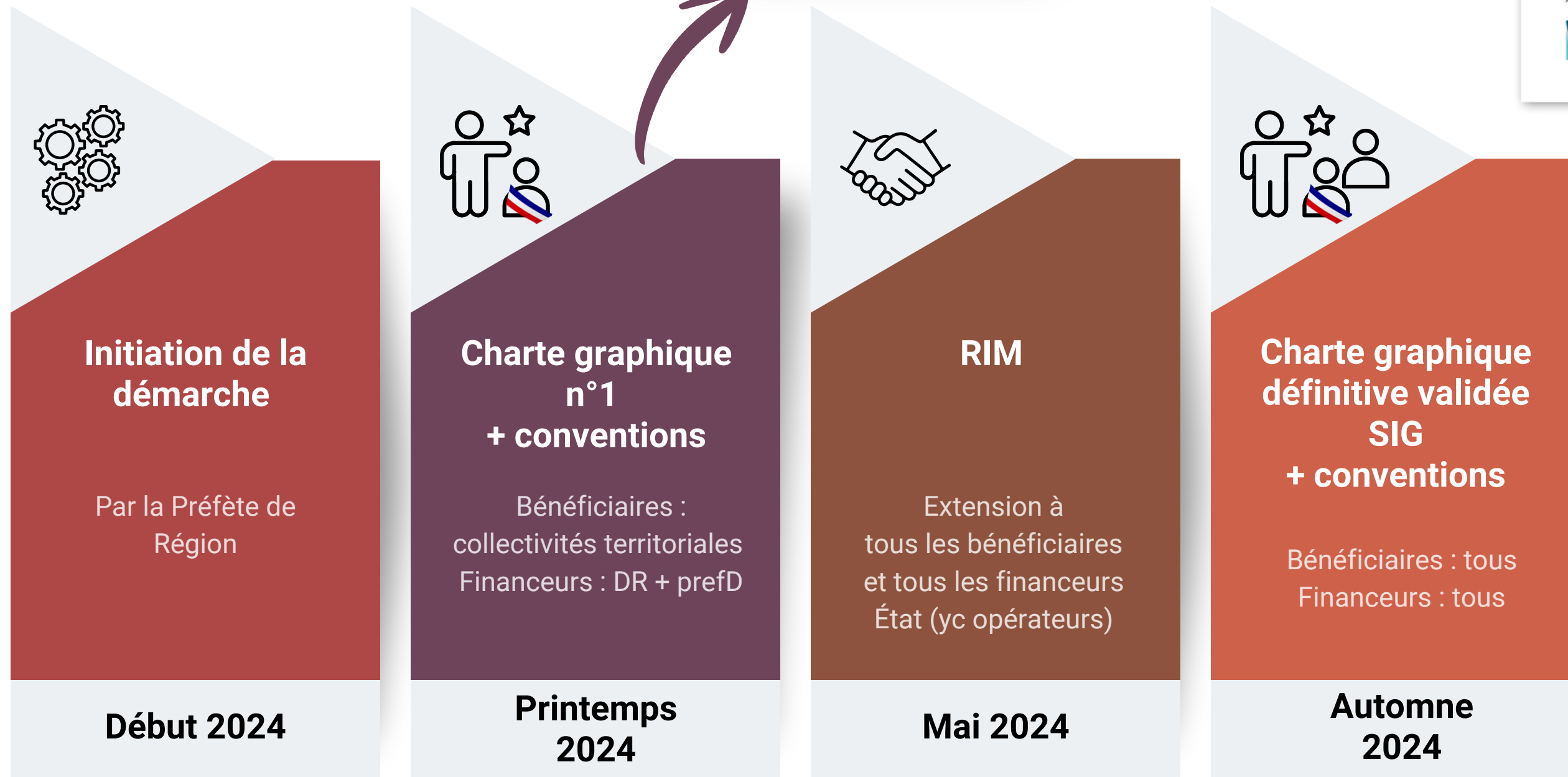
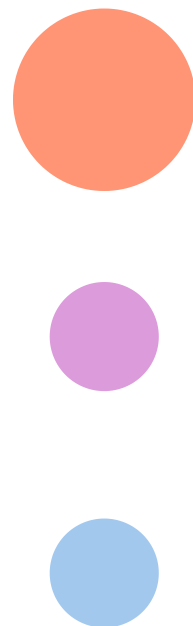
Panneaux pérennes pour les opérations d'investissement financées par l'État

Arbitrages rendus en CAR du 21 janvier 2026
et présentés en Pré-CAR du 5 février 2026

CONTEXTE



CONTEXTE



CONTEXTE - le périmètre d'application

- **Bénéficiaires**

collectivités territoriales , associations,
entreprises

- **Financeurs**

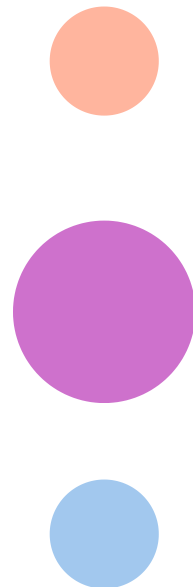
tous les services et opérateurs de l'État
**DRAC, DREAL, DREETS, DRAAF, ANS/DRAJES,
DRARI, Rectorat, ADEME, Agences de l'eau, ARS,
OFB, VNF**

BILAN

Sollicités en septembre 2025

- **Préfectures : 7 ont répondu**
- **Services et opérateurs : 5 ont répondu**

BILAN : une charte graphique respectée



(26) caméras de vidéoprotection



(74) préau école



(42) - réhabilitation de mairie

BILAN : une charte graphique respectée



69 - voie piétonnière et pédestre



ADEME

... mais des consignes pas toujours intégrées...



(43) - cour d'école

- **Panneau non pérenne**
- **Ajout de tous les logos (UE, Région) sur ce même panneau,**
- **plusieurs Marianne...**
- **Le montant affiché est-il bien celui de l'État ?**

126 000 € d'aide

... mais des consignes pas toujours intégrées...



(43) - réparation de
voies communales suite
aux intempéries
**Respecte la charte
mais panneau non pérenne.**

55 000 € d'aide

... mais des consignes pas toujours intégrées...



(26) - isolation thermique et installation d'une chaudière.

- Charte non respectée
- logo de "plan"
- tableau non lisible pour le citoyen (fonds verts et SDED)

105 000 € d'aide

... mais des consignes pas toujours intégrées...



**(15) Arpajon-sur-Cère
voie douce
Respecte la charte
mais panneau non pérenne.**

90 000 € d'aide ?

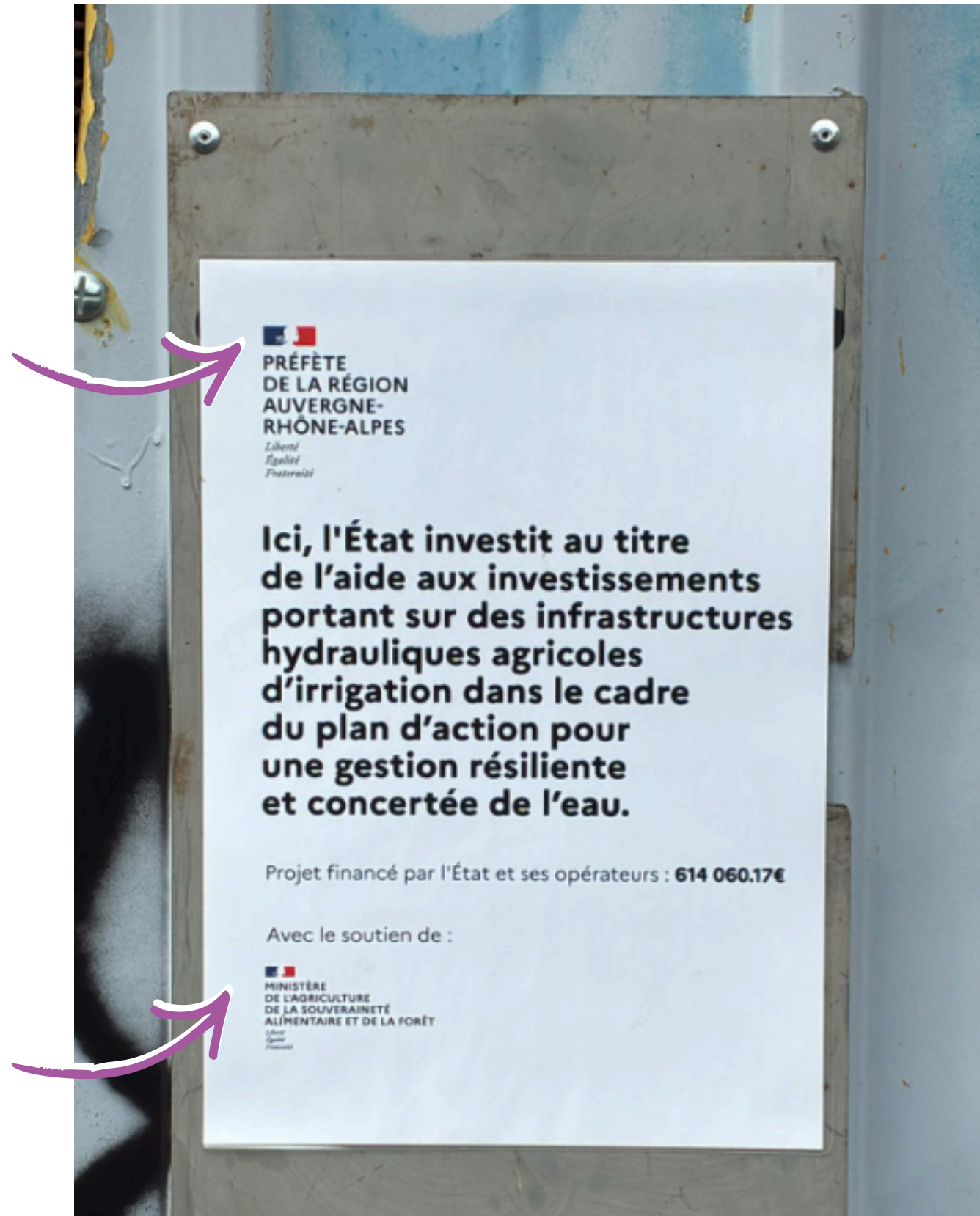
... mais des consignes pas toujours intégrées...



(63) Loubeyrat – cour d'école végétalisée

- **Ne respecte pas la charte**
- **2 Marianne**
- **ne mentionne pas le montant de la subvention État**

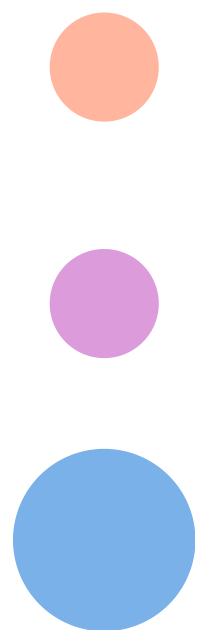
... mais des consignes pas toujours intégrées...



(69) Brignais

- **2 marianne**
- **simple feuille plastifiée
(non pérenne)**
- **texte long**

+ 600 000 € d'aide



9 PROPOSITIONS de SUITES à DONNER

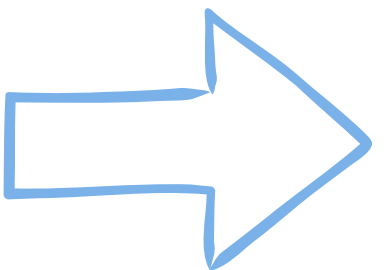
basées sur les retours des services

REMARQUES DES SERVICES.....

Preuve avant paiement

“Nos services n’assujettissent pas le versement du solde à la production de la preuve de publicité. L’impact sur la consommation de CP ou la trésorerie des collectivités représente un enjeu trop important.”

“Pour ne pas bloquer les paiements, notamment en période de tension de CP, des souplesses ont pu être admises dès lors qu’un panneau permanent est apposé et sur lequel la participation de l’État est compréhensible par le grand public.”



.....PROPOSITIONS de SUITE à DONNER

Preuve avant paiement

Proposition 1

pas d'exception

Confirmé

Le versement du solde de la subvention est conditionné à la preuve de panneau apposé

Proposition 2

**généraliser l'outil "démarche simplifiée"
pour récupérer la preuve nécessaire
au versement**

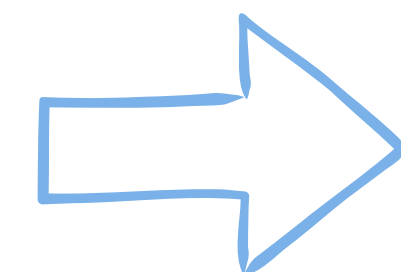
Validé

REMARQUES DES SERVICES.....

Texte du panneau

●
●
●

**“la formule “Ici, l’État investit pour ..” est impropre
considérant que c'est la collectivité territoriale qui investit
et l’État qui soutient”**



.....PROPOSITION de SUITE à DONNER

Texte du panneau

Proposition 3

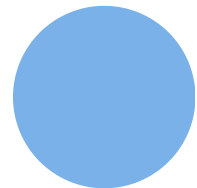
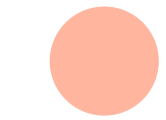
remplacer la formule

“ici l’Etat investit” par “ici, l’Etat soutient”

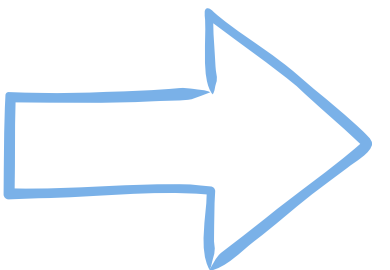
NON

QUESTION d'AUTRES FINANCEURS.....

Logos d'autres financeurs



**D'autres financeurs demandent à apparaître
sur le panneau État
(communes, autorité organisatrice de s mobilités)**



.....PROPOSITION de SUITE à DONNER

Logos d'autres financeurs

Proposition 4

**leur permettre d'ajouter
leur logo s'ils le souhaitent
(panneau unique)**

NON
(panneau
exclusif
État)

(y-compris opérateurs / agences)

(supprimer la référence textuelle aux opérateurs, en
conservant évidemment les logos)

(supprimer le "avec le soutien de")




RÉPUBLIQUE
FRANÇAISE
*Liberté
Égalité
Fraternité*

**Ici, l'Etat investit
pour la motorisation
électrique des navettes
fluviales de passagers,
~~aux côtés de~~
~~SYTRAL Mobilités.~~**

~~Projet financé par l'Etat et ses opérateurs : 600 000 €~~

~~Avec le soutien de~~

REMARQUES DES SERVICES.....

Montant cumulé des financements État

“Nous ne sommes pas favorables à cette mention figurant sur la charte :

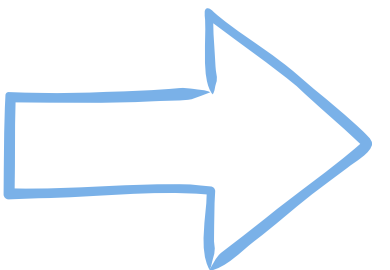
[pour connaître le montant total des financements :

le porteur de projets est invité à revenir

vers la préfecture de département

pour connaître le montant total des financements de l'État

qui doit être mentionné sur le panneau]”



.....PROPOSITION de SUITE à DONNER

Montant cumulé des financements État

Proposition 5

conserver cette exigence

NON

INTERROGATION SGAR

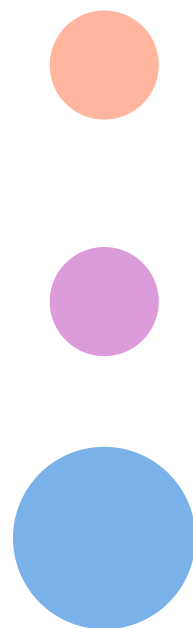
sur le format du panneau

Constat

Proposition 6

revenir vers le SIG
pour proposer
le modèle carré et
coloré

présenté en RIM à
l'été 2024



OUI
pas besoin de
demander
l'accord du SIG



Format actuel



Format proposé en RIM

INTERROGATION SGAR

sur les preuves de publicité fournies

Constat

pas de visite
de contrôle sur place,



Photomontage ?

Proposition 7

Maintien du principe

“pas de contrôle
physique”

mais

profiter des
déplacements ou

inaugurations

OUI

PROPOSITIONS SGAR

Proposition 8

**organiser un webinar
pour les services instructeurs**

OUI

Proposition 9

**transmettre notre bilan au SIG
et à la DITP**

OUI